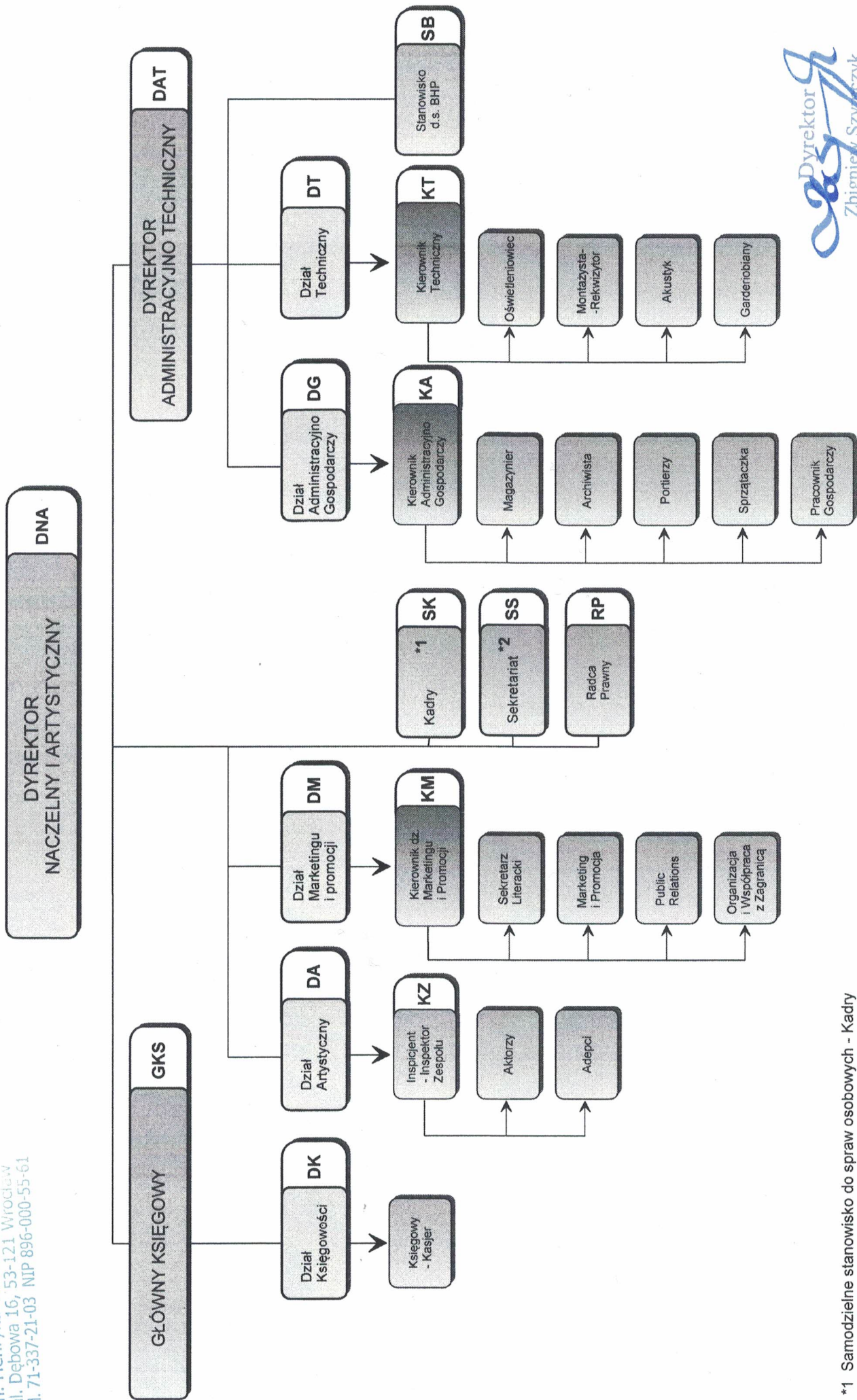


SCHEMAT ORGANIZACYJNY
WROCŁAWSKIEGO TEATRU PANTOMIMY im. HENRYKA TOMASZEWSKIEGO

WROCŁAWSKI
TEATR PANTOMIMY
im. Henryka Tomaszewskiego
al. Debowa 16, 53-121 Wrocław
tel. 71-337-21-03 NIP 896-000-55-61



Dyrektor
Henryk Tomaszewski
Zbigniew Szwałczyk

*1 Samodzielne stanowisko do spraw osobowych - Kadry
*2 Samodzielne stanowisko pracy - Sekretariat